

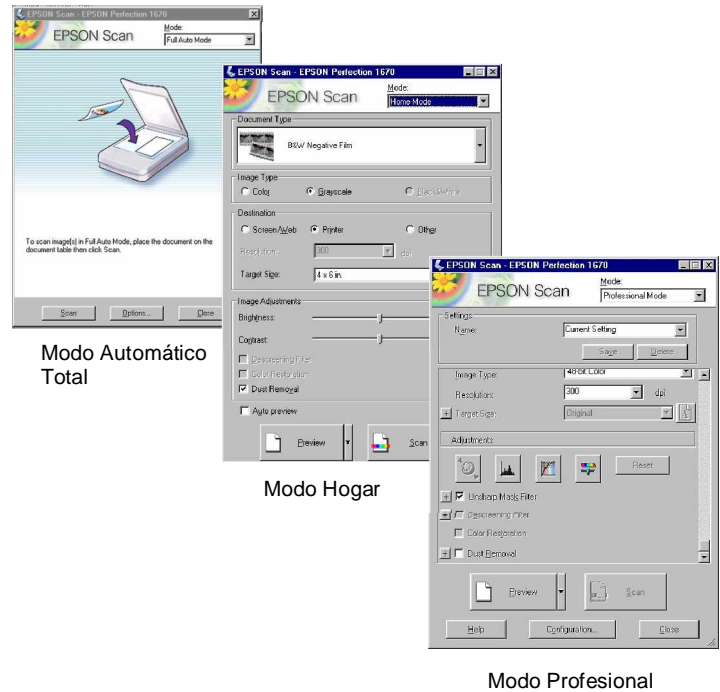
## ¿Qué hay de nuevo en los programas de digitalización Epson Scan?

El equipo de escáner es importante, pero es igualmente importante para el usuario tener una interfaz amigable que ayude a los novatos a digitalizar fácilmente a la vez que dé acceso al experto a atributos más avanzados.

## ¿Sabía usted que...?

El programa más reciente de Epson Scan, la nueva interfaz para todos los escáneres de Epson, ofrece tres diferentes modos de digitalización para suplir las necesidades de los usuarios novatos, intermedios y más avanzados.

- Modo Automático Total:**  
Para el usuario novato, Epson Scan pre-visualiza automáticamente las imágenes y reconoce el tipo de documento y su origen. Este modo la dimensiona, aplica los parámetros de auto-exposición para optimizar las imágenes y luego la digitaliza.
- Modo Hogar:**  
Para el usuario intermedio, permitiendo ajustes de imagen en los parámetros básicos. Los íconos representan los parámetros de digitalización corrientes. Las opciones disponibles incluyen segmentación automática, botón de recuperación de colores, ajuste de brillo y contraste y alternativas de destino/resolución. Este modo permite a los aficionados avanzados seleccionar el mejor de los atributos automáticos y de los parámetros de control del usuario.
- Modo Profesional:**  
Para el usuario avanzado – dispone de muchas opciones para entregarle un mayor control en la digitalización. Este modo permite al usuario avanzado tener un control completo sobre muchos elementos sofisticados de pre-digitalización. Estos elementos incluyen el Densitómetro (una herramienta de calibración), Multi Marquee (para escanear fajos) e Histogram (para una correcta distribución tonal).



Verifique la siguiente tabla para algunas de las diferentes características de cada modo:

Propósito	Modo Automático Total	Modo Hogar	Modo Profesional
Digitalización de tiras de películas	Acepta	Recomendado	Recomendado
Define tamaño final	N/D	Acepta	Recomendado
Optimización de brillo y color de la imagen	Automático	Acepta	Recomendado
Elimina patrones visibles	N/D	Acepta	Acepta
Digitalización optimizada de texto o línea	Automático	Acepta	Acepta
Recuperación de imágenes descoloridas	N/D	Acepta	Acepta
Eliminación de polvo sobre tiras de películas	Acepta	Acepta	Acepta

## Citas Notables

“Epson Scan ofrece tres modo diferentes: Full-Auto, Hogar y Profesional, para adecuarse a su nivel de experiencia en digitalización de imágenes, y el grado en que desee ajustar manualmente los parámetros. Muchos usuarios apreciarán el modo Full-Auto en el que el escáner secciona, corrige colores y archiva un lote de fotografías al presionar un solo botón. Será especialmente útil para los usuarios novatos que deseen digitalizar rápidamente montones de imágenes. Considerando todo, Epson Scan está entre las mejores unidades de escáner del mercado. (PCWORLD.COM, “Epson Perfection 1670 Photo,” por Richard Jantz, agosto 27, 2003).